

## **Konfigurasjon av Star TSP100**

Denne dokumentasjonen er basert på driver versjon 7.7.

Skriveren støtter ESC/POS biblioteket som er brukt, men det kreves en liten konfigurasjonsendring i *Configuration Utility*. Det skjer i to steg:

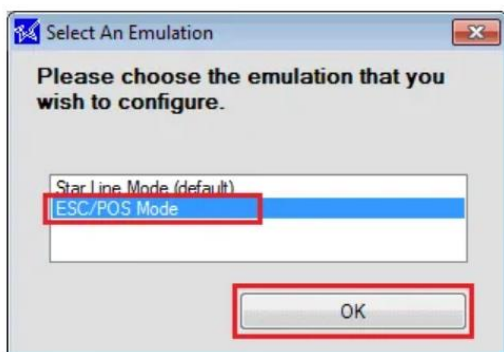
- 1) Starte *Configuration Utility*, ESC/POS konfigurasjon
- 2) Endre ESC/POS konfigurasjon:
  - a. Endre antall tegn pr. linje fra 42 til 48.
  - b. Aktiver ESC/POS funksjonalitet (en checkbox).

### **Starte *Configuration Utility*, ESC/POS konfigurasjon**

Finn skriveren i 'Printers & scanners'.

Printer properties/TSP100 Config/Launch Configuration Application

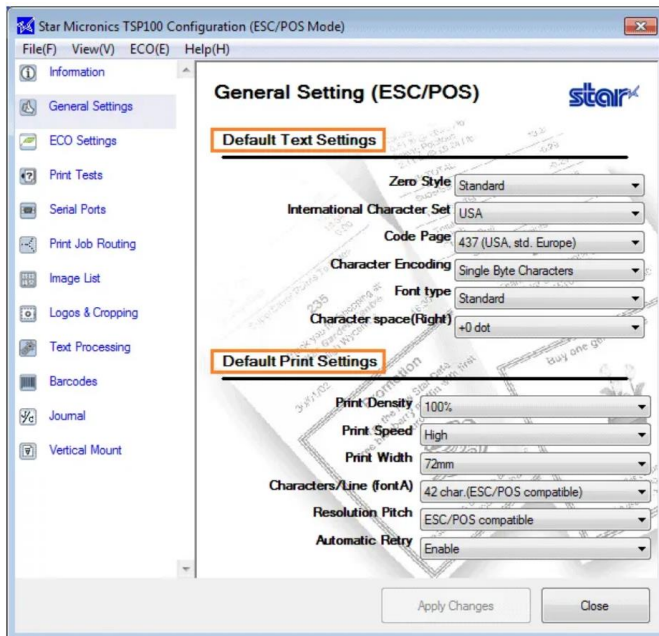
Velg at du skal konfigurere ESC/POS mode:



Konfigurasjonsendringer på neste side.

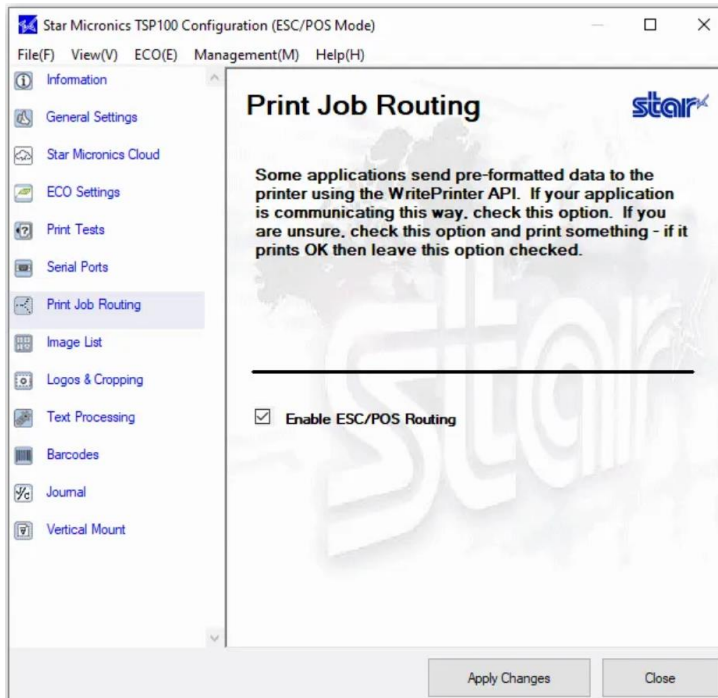
## Endre antall tegn pr. linje fra 42 til 48

Under *General Settings* skal kun antall tegn pr. linje endres fra 42 til 48. **Husk Apply Changes!** (Tegnsett etc. velger utskriftsprogrammet selv).



## Aktiver ESC/POS funksjonalitet

Under *Print Job Routing* skal ESC/POS skrues på (Enable ...):



**Husk: Apply Changes!**